

Regione Lombardia

Provincia di Mantova

Comune di Castel Goffredo



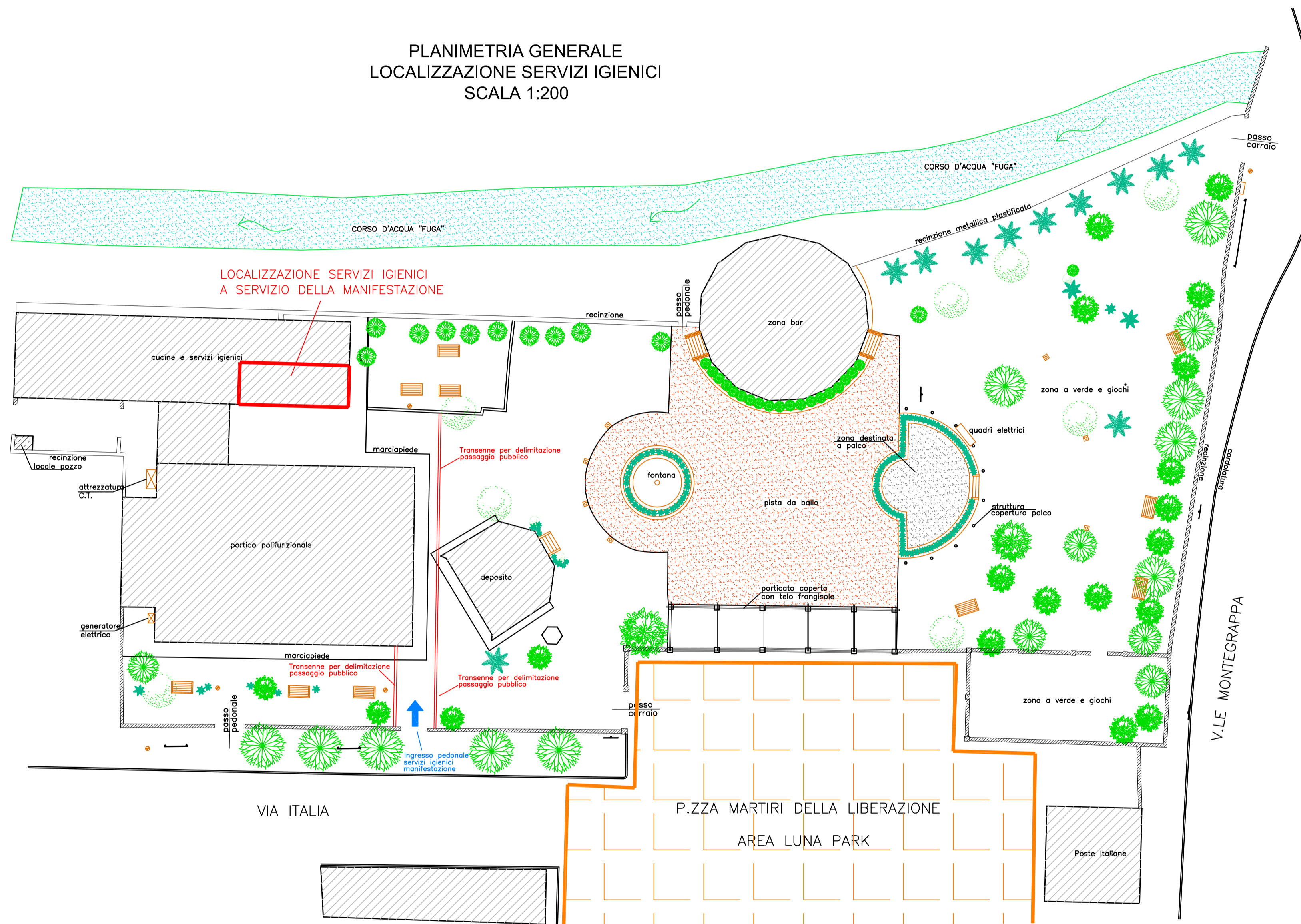
- SETTORE ASSETTO DEL TERRITORIO -
Servizio Manutenzioni e Sicurezza

L'UFFICIO TECNICO: PROGETTO:
MANIFESTAZIONE A CARATTERE
TEMPORANEO DENOMINATA
"LUNA PARK - FIERA DI SAN LUCA"

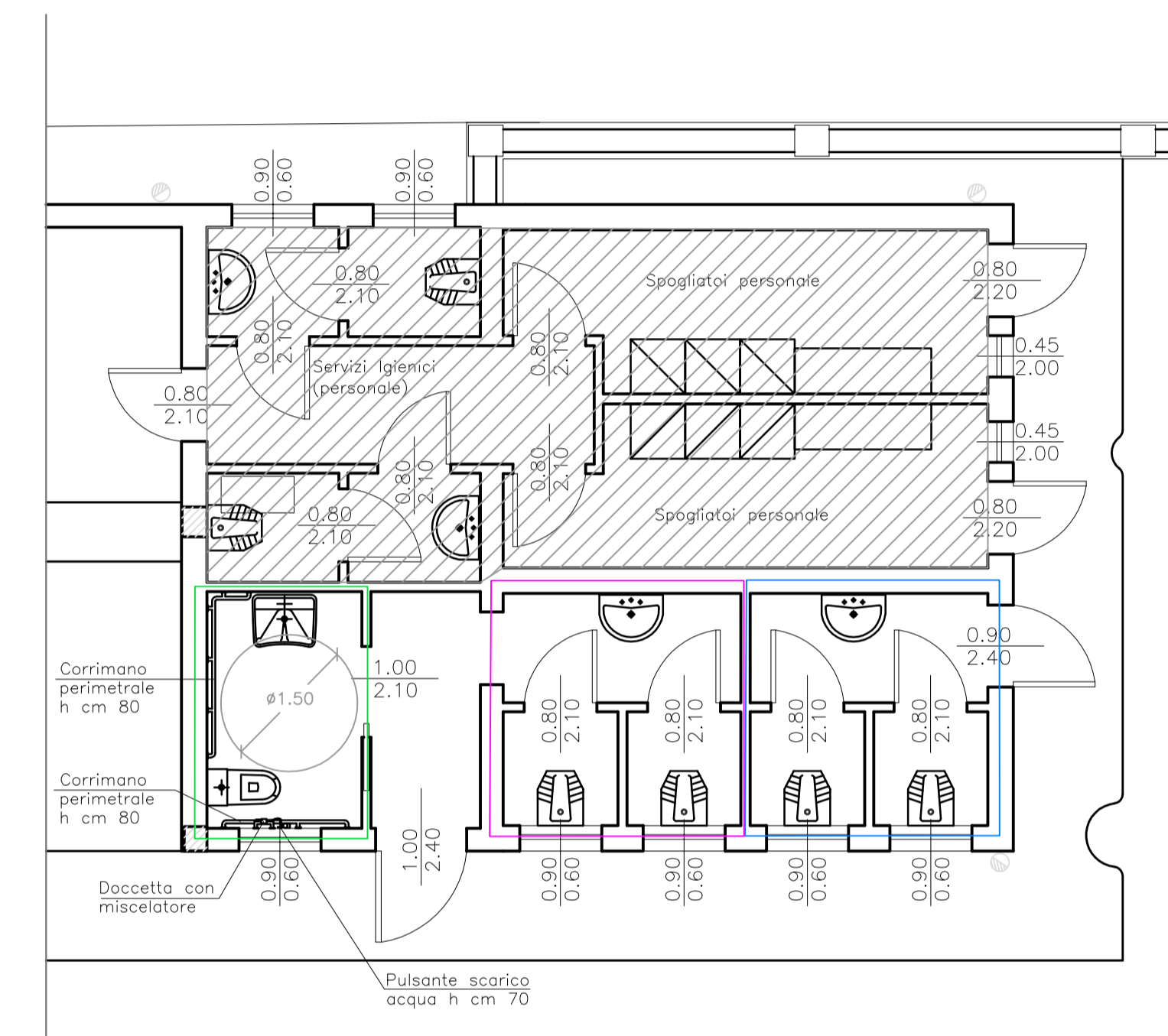
ALLEGATO: TAVOLA:
**INDIVIDUAZIONE SERVIZI IGIENICI A
SERVIZIO DELLA MANIFESTAZIONE**

FILE: PLANIMETRIA GENERALE E
PIANTA SERVIZI IGIENICI SCALA: 1:200
1:50 DATA: AGOSTO 2023

PLANIMETRIA GENERALE
LOCALIZZAZIONE SERVIZI IGIENICI
SCALA 1:200



PIANTA SERVIZI IGIENICI
SCALA 1:50



LEGENDA:

- SERVIZI IGIENICI UOMINI
- SERVIZI IGIENICI DONNE
- SERVIZIO IGIENICO HANDICAP